



<https://www.centrumklim.pl> 500231827
sklep@centrumklim.pl

Toshiba Shorai Edge 4,6 kW



Nr katalogowy: RAS-B16J2KVSG-E

Producent: Toshiba

Czas wysyłki: 3 dni

Przepływ powietrza: 768 m³

Poziom hałasu jednostki wewnętrznej: 22 - 42 dB(A)

Poziom hałasu jednostki zewnętrznej: 40 dB(A)

[Zobacz więcej](#) [Zobacz więcej](#) [Zobacz więcej](#) [Zobacz więcej](#)
[Zobacz więcej](#) [Zobacz więcej](#) [Zobacz więcej](#) [Zobacz więcej](#)
[Zobacz więcej](#) [Zobacz więcej](#) [Zobacz więcej](#) [Zobacz więcej](#)
[Zobacz więcej](#) [Zobacz więcej](#) [Zobacz więcej](#) [Zobacz więcej](#)
[Zobacz więcej](#)

Cena

9 189,00 PLN

Opis produktu

Toshiba Shorai Edge 4,6 kW

SHORAI Edge

Wyznacza standard



- Matowa obudowa i krawędziowy design
- Klasa A+++ dla chłodzenia i ogrzewania (dla 07-13 kBTU/h)
- Szeroki typoszereg: 2.0~7.0kW chłodzenia i 2.5~8.0kW ogrzewania
- Wyłapywanie do 94% cząstek PM2.5
- Usuwanie wirusów i bakterii, neutralizacja pleśni i nieprzyjemnych zapachów
- Pośredni nawiew w technologii HADA Care Flow
- Sterownik podczerwieni klasy premium z możliwością komunikacji przewodowej
- Programator 24/7 sterownika bezprzewodowego
- Pełna funkcjonalność przy zastosowaniu modułu Wi-Fi z aplikacją Toshiba Home AC Control
- Kompatybilność jednostek w systemach Split oraz Multi-split



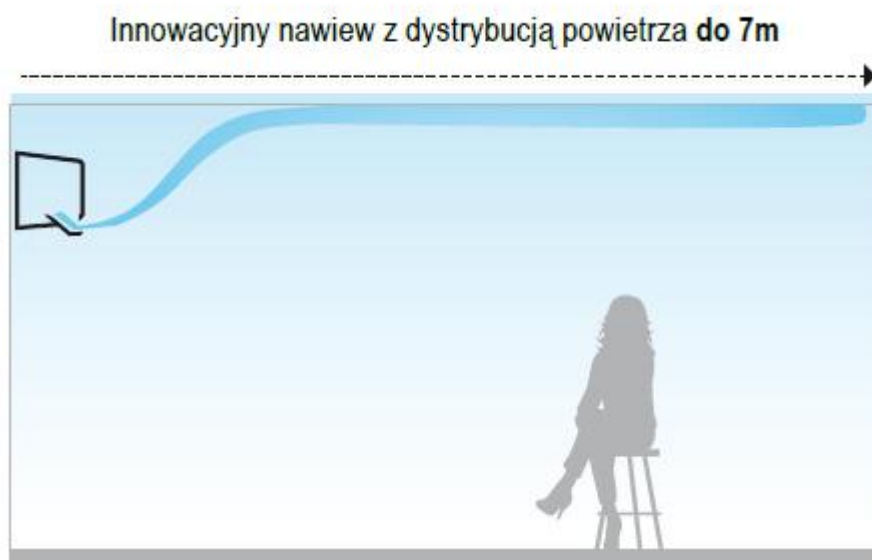
Poznaj HAORI
- sprawdź na
kanale YouTube



> SHORAI EDGE

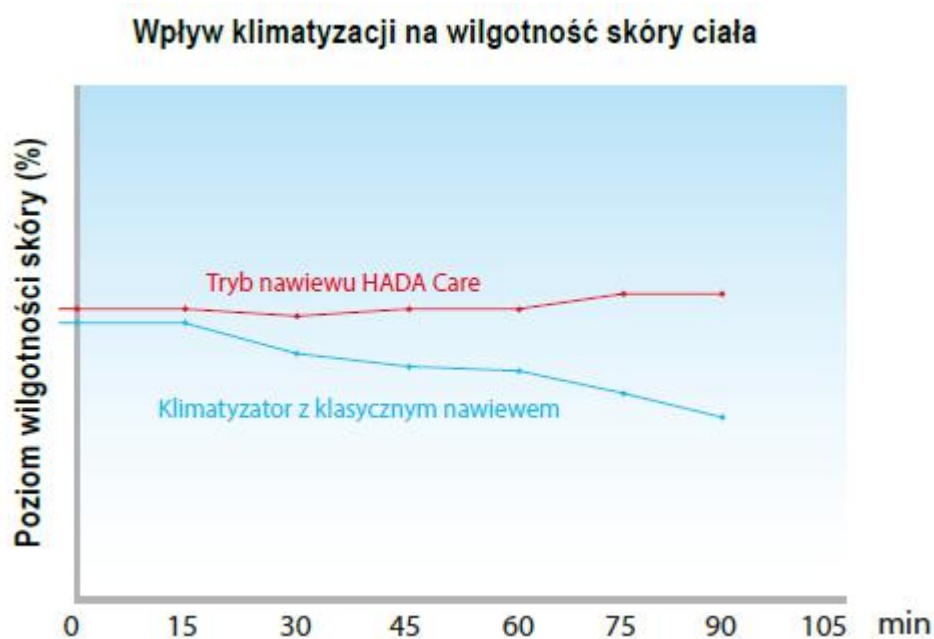
Komfort HADA Care Flow

Dedykowany przycisk «Air Flow» pozwala aktywować funkcję nawiewu HADA Care, zapewniając doskonałą cyrkulację z pośrednim nawiewem i równomiernym chłodzeniem klimatyzowanego pomieszczenia.



W trybie ogrzewania przycisk «Air Flow» kieruje ciepły strumień powietrza ku posadce stwarzając niepowtarzalny komfort zbliżony do ogrzewania podłogowego.

Innowacyjny tryb nawiewu HADA Care pozwala zachować właściwy komfort wilgotności skóry przebywających osób.

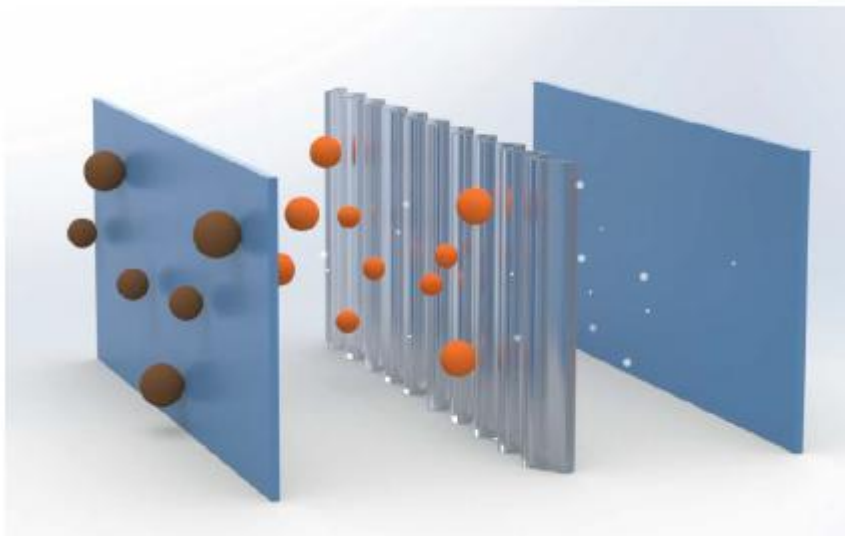


Technologia Ciszy

Tryb Ultra-Cichy pozwala na pełen komfortu nocny odpoczynek, zapewniając niezrównaną cichą pracę jednostki wewnętrznej Shorai Edge obniżając jej hałas nawet poniżej 19dB(A).



Tryb Cicha Praca agregatu to dwa stopnie redukcji hałasu pozwalające szanować komfort sąsiadów. To ograniczenie hałasu agregatu nawet o 6dB(A)!



Zdrowie

Toshiba Ultra Pure Filte

PM2.5 odnosi się do cząstek stałych pochodzących z zanieczyszczeń atmosferycznych o średnicy mniejszej niż 2,5 mikrometra. Badania wykazały ścisły związek między narażeniem na obecność drobnych cząstek PM 2.5 a chorobą płuc czy układu immunologicznego i krwionośnego.

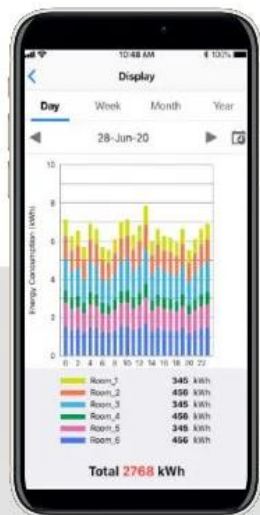
- Filtr Ultra Pure firmy Toshiba przechwytuje do 94% PM 2.5, tworząc zdrową przestrzeń życiową w Twoim domu (1).
- Filtracja Ultra Pure to również neutralizacja wirusów, bakterii oraz pleśni i nieprzyjemnych zapachów (2).

(1) 94% efektywność usuwania cząstek zawieszonych PM2.5 dzięki filtracji Toshiba Ultra Pure wg Nantong Deli Purifying Equipment Factory Co., Ltd(2) Neutralizacja na poziomie klasy C, wg Nantong Deli Purifying Equipment Factory Co., Ltd

Funkcje Toshiba Shorai

Zaprojektowany, aby zmaksymalizować Twój komfort. Nowa linia Shorai Edge oferuje funkcje, które ułatwiają codzienne życie.

- **HADA CARE** Innowacyjna dystrybucja powietrza zapewniająca pośredni nawiew z równomiernym rozproszaniem chłodu zapobiegająca wysuszeniu skóry ciała.
- **3D Airflow** Inteligentny system przepływu powietrza 3D z niezależnymi żaluzjami i 6 wzorcami ustawień dla nieograniczonego komfortu (dostępny dla modeli 18~24k).
- **Tryb Cicha Praca jednostki zewnętrznej** Unikalna funkcja dwustopniowej redukcji szumów marki Toshiba obniżająca hałas agregatu do 6dB(A).
- **Tryb Ultra-Cichy jednostki wewnętrznej** Wybór funkcji polega na wciśnięciu przycisku mocy nawiewu celem obniżenia mocy nawiewu. Tryb pozwala na obniżenie hałasu nawet do 19dB(A).
- **Tygodniowy harmonogram** Możliwość wprowadzenia do 4 indywidualnych ustawień harmonogramu pracy na każdy z 7 dni tygodnia.
- **Podtrzymanie temp. 8°C** Tryb umożliwiający zabezpieczenie pomieszczenia przed nadmiernym wychłodzeniem.
- **Tryb kominek** Unikalna funkcja wspomoczenia dystrybucji ciepła z innych źródeł poprzez podtrzymanie niskiej prędkości nawiewu nawet gdy sprężarka układu nie pracuje.
- **Wymuszone odszranianie** W pewnych ekstremalnych warunkach możliwe jest ręczne wymuszenie odmrożenia agregatu z poziomu sterownika.
- **Możliwość kontroli przewodowej** Zarówno sterownik bezprzewodowy jak i jednostka Shorai EDGE są przystosowane do przewodowej komunikacji. To bez kosztowy sposób na zapewnienie przewodowego sterowania.
- **Komfortowy sen** W celu zapewnienia komfortowych warunków snu jednostka będzie stopniowo zmniejszać różnicę temperatur do momentu zaprogramowanego wyłączenia.



Toshiba Home AC Control



- Monitorowanie energii
- Inteligentne sterowanie głosowe dzięki współpracy z asystentami Google Home czy Amazon Alexa



KLIMATYZATOR SMART

Kontroluj swój komfort gdziekolwiek jesteś. Dzięki wbudowanemu modułowi Wi-Fi klimatyzatorów Shorai Edge Black & White oraz darmowej aplikacji AC Home Control, możesz korzystać z zaawansowanych ustawień gdziekolwiek jesteś. Zabezpieczenie przed wychłodzeniem, przygotowanie komfortu na daną godzinę czy zdalna kontrola parametrów

temperaturowych to tylko niektóre z możliwości, jakie daje Twój klimatyzator z poziomu telefonu.

TOSHIBA

SHORAI EDGE

SHORAI EDGE BLACK & WHITE R32 - Specyfikacja techniczna zestawów

Jednostka wewnętrzna (biała) - model:	RAS-B07G3KVSG-E	RAS-B10G3KVSG-E	RAS-B13G3KVSG-E	RAS-B16G3KVSG-E	RAS-B18G3KVSG-E	RAS-B22G3KVSG-E	RAS-B24G3KVSG-E	
Jednostka wewnętrzna (czarna) - model:	RAS-B07G3KVSGB-E	RAS-B10G3KVSGB-E	RAS-B13G3KVSGB-E	RAS-B16G3KVSGB-E	RAS-B18G3KVSGB-E	RAS-B22G3KVSGB-E	RAS-B24G3KVSGB-E	
Jednostka zewnętrzna (agregat) - model:	RAS-07J2AVSG-E1	RAS-10J2AVSG-E1	RAS-13J2AVSG-E1	RAS-16J2AVSG-E1	RAS-18J2AVSG-E1	RAS-22J2AVSG-E1	RAS-24J2AVSG-E1	
Wydajność chłodnicza	kW	2.0	2.5	3.5	4.6	5.0	6.1	7.0
Zakres wydajności (min.-maks.)	kW	(0.89 - 2.90)	(0.89 - 3.20)	(1.00 - 4.10)	(1.20 - 5.30)	(1.20 - 6.00)	(1.39 - 6.70)	(1.70 - 7.70)
Pobór mocy (min. - śr. - maks.)	kW	(0.19 - 0.39 - 0.67)	(0.19 - 0.54 - 0.79)	(0.25 - 0.90 - 1.12)	(0.34 - 1.35 - 1.72)	(0.35 - 1.42 - 2.00)	(0.36 - 1.99 - 2.20)	(0.38 - 2.25 - 2.55)
EER	W/W	5.13	4.63	3.89	3.41	3.52	3.07	3.11
SEER		8.5	8.6	8.6	7.8	7.3	7.3	6.3
Klasa efekt. energetycznej	C	A+++	A+++	A+++	A++	A++	A++	A++
Sezonowe zużycie energii	kWh/a	82	102	142	206	242	292	389
Wydajność grzewcza	kW	2.5	3.2	4.2	5.5	6.0	7.0	8.0
Zakres wydajności (min.-maks.)	kW	(0.90 - 3.60)	(0.90 - 4.80)	(1.00 - 5.30)	(1.10 - 6.50)	(1.10 - 6.50)	(1.15 - 7.50)	(1.70 - 8.80)
Pobór mocy (min. - śr. - maks.)	kW	(0.16 - 0.50 - 0.80)	(0.16 - 0.70 - 1.23)	(0.20 - 1.08 - 1.55)	(0.24 - 1.52 - 1.90)	(0.25 - 1.59 - 1.75)	(0.26 - 1.88 - 2.10)	(0.29 - 2.35 - 2.75)
Pdesignh	kW	2.3	2.5	3.2	4.00	4.3	4.7	6.3
COP	W/W	5.00	4.57	3.89	3.62	3.77	3.72	3.40
SCOP		5.1	5.1	5.1	4.6	4.6	4.6	4.1
Klasa efekt. energetycznej	H	A+++	A+++	A+++	A++	A++	A++	A+
Sezonowe zużycie energii	kWh/a	631	686	878	1217	1309	1430	2149

SHORAI EDGE BLACK & WHITE R32 - Dane jednostki wewnętrznej

Jednostka wewnętrzna (biała) - model:	RAS-B07G3KVSG-E	RAS-B10G3KVSG-E	RAS-B13G3KVSG-E	RAS-B16G3KVSG-E	RAS-B18G3KVSG-E	RAS-B22G3KVSG-E	RAS-B24G3KVSG-E	
Jednostka wewnętrzna (czarna) - model:	RAS-B07G3KVSGB-E	RAS-B10G3KVSGB-E	RAS-B13G3KVSGB-E	RAS-B16G3KVSGB-E	RAS-B18G3KVSGB-E	RAS-B22G3KVSGB-E	RAS-B24G3KVSGB-E	
Poziom ciśnienia akust. (wys./cichy)	dB(A) C	40/19	40/19	43/19	44/21	44/26	45/27	47/28
Moc akustyczna (wys.)	dB(A) C	53	53	56	57	57	58	60
Przepływ powietrza (wys.)	m³/h - l/s	660 - 183	660 - 183	732 - 203	750 - 208	990 - 274	1032 - 286	1122 - 311
Poziom ciśnienia akust. (wys./cichy)	dB(A) H	40/19	40/19	43/19	44/22	44/26	46/27	48/28
Moc akustyczna (wys.)	dB(A) H	53	53	56	57	57	59	61
Przepływ powietrza (wys.)	m³/h - l/s	660 - 183	660 - 183	732 - 203	768 - 213	990 - 274	1080 - 299	1140 - 316
Wymiary (WxSxG)	mm	293x800x226	293x800x226	293x800x226	293x800x226	320x1053x245	320x1053x245	320x1053x245
Waga	kg	10	10	10	10	14	14	14
Model sterownika (biały)		WH-UA06UE	WH-UA06UE	WH-UA06UE	WH-UA06UE	WH-UA06UE	WH-UA06UE	WH-UA06UE
Model sterownika (czarny)		WH-UA04UE	WH-UA04UE	WH-UA04UE	WH-UA04UE	WH-UA04UE	WH-UA04UE	WH-UA04UE

SHORAI EDGE BLACK & WHITE R32 - Dane jednostki zewnętrznej

Jednostka zewnętrzna (agregat) - model:	RAS-07J2AVSG-E	RAS-10J2AVSG-E1	RAS-13J2AVSG-E1	RAS-16J2AVSG-E1	RAS-18J2AVSG-E	RAS-22J2AVSG-E	RAS-24J2AVSG-E	
Przepływ powietrza (maks.)	m³/h C/H	1890	1890	1950	2040	2076	2184	2916
Poziom ciśnienia akust. (wys./cichy#2)	dB(A) C	44/36	44/37	46/39	48/40	48/42	49/43	50/43
Poziom mocy akust. (wys./cichy#2)	dB(A) C	57/49	57/50	59/52	61/53	63/55	62/56	63/56
Zakres pracy	°C C	-15~46	-15~46	-15~46	-15~46	-15~46	-15~46	-15~46
Poziom ciśnienia akust. (wys./cichy#2)	dB(A) H	46/38	46/39	48/43	50/43	50/44	51/46	53/46
Poziom mocy akust. (wys./cichy#2)	dB(A) H	59/51	59/52	61/56	63/56	63/57	64/59	66/59
Zakres pracy	°C H	-15~24	-15~24	-15~24	-15~24	-15~24	-15~24	-15~24
Wymiary (WxSxG)	mm	550x780x290	550x780x290	550x780x290	550x780x290	550x780x290	550x780x290	630x800x300
Waga	kg	26	26	30	33	34	34	42
Typ sprężarki		Rotacyjna DC	Rotacyjna DC	Rotacyjna DC	Rotacyjna DC	Dwu-rotacyjna DC	Dwu-rotacyjna DC	Dwu-rotacyjna DC
Średnica przyłącza (gaz-ciecz)		3/8" - 1/4"	3/8" - 1/4"	3/8" - 1/4"	1/2" - 1/4"	1/2" - 1/4"	1/2" - 1/4"	1/2" - 1/4"
Min. długość instalacji	m	2	2	2	2	2	2	2
Maks. długość instalacji	m	20	20	20	20	20	20	25
Maks. przewyższenie inst.	m	12	12	12	12	12	12	15
Długość instalacji bez doładowania	m	15	15	15	15	15	15	15
Fabryczny załadunek czynnika R32	kg	0.55	0.55	0.8	0.8	1.1	1.1	1.14
Zasilanie	V-ph-Hz	230-1-50	230-1-50	230-1-50	230-1-50	230-1-50	230-1-50	230-1-50

C: tryb chłodzenia
H: tryb ogrzewania



TOSHIBA Air Conditioning biega udział w programie certyfikacji Eurovent (ECP) dla klimatyzacji komercyjnej. Certyfikowane produkty można znaleźć na stronie www.eurovent-certification.com



Better Air Solutions